



GORZÓW
WIELKOPOLSKI

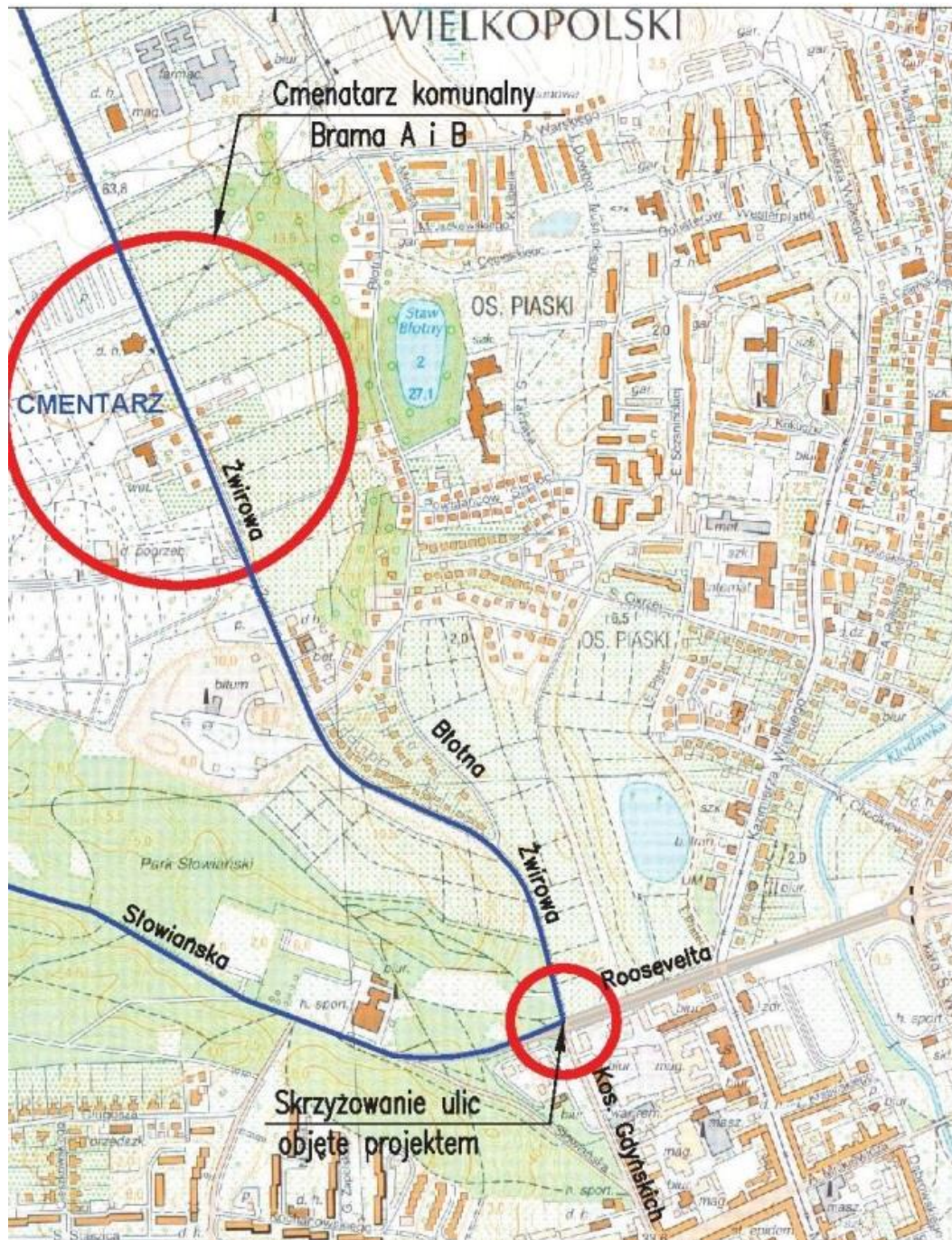


Zmiany w organizacji ruchu drogowego, parkowania oraz organizacji komunikacji miejskiej w okresie Wszystkich Świętych

21.10.2022 r., Gorzów Wlkp.



Tymczasowa
organizacja ruchu
drogowego na ulicach
dojazdowych do
Cmentarza
Komunalnego
28.10 (piątek) – 01.11
(wtorek) 2022 r.

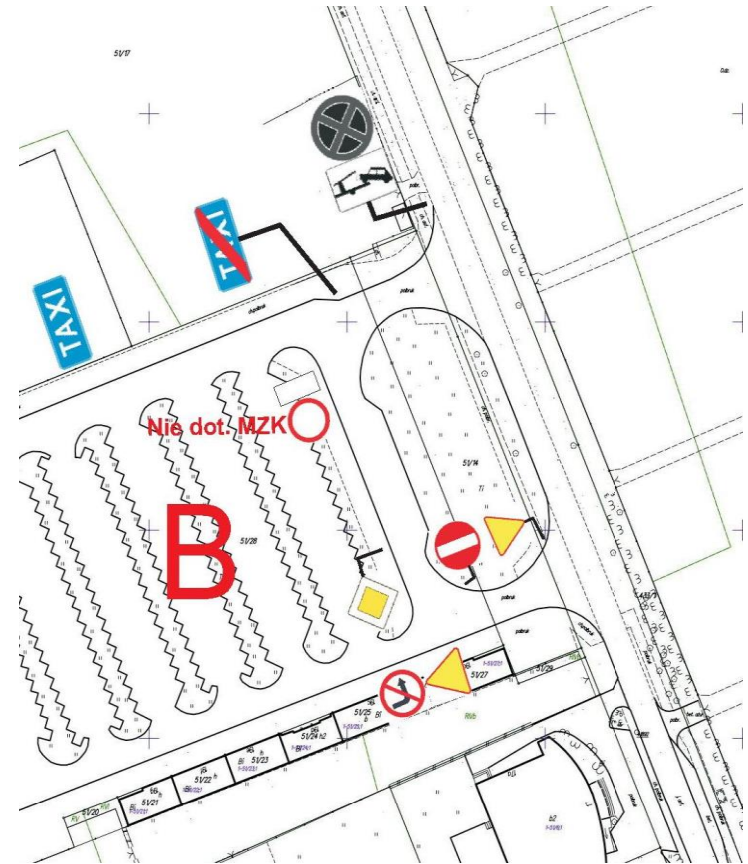


TYMCZASOWA ORGANIZACJA RUCHU DROGOWEGO

SYTUACJA PRZY BRAMIE B W DNIACH 28.10 - 02.11 (piątek - środa)

W związku ze zwiększoną częstotliwością kursowania autobusów zmiana ulegnie organizacja ruchu przy pętli autobusowej przy bramie „B”:

- pierwszy segment parkingu, udostępniony zostanie tylko dla autobusów MZK;
- na wyjeździe z parkingu i pętli wprowadzone zostanie oznakowanie nadające pierwszeństwo przejazdu dla autobusów wyjeżdżających z pętli.



październik							2022
PN	WT	ŚR	CZ	PT	SO	N	
					1	2	
3	4	5	6	7	8	9	
10	11	12	13	14	15	16	
17	18	19	20	21	22	23	
24	25	26	27	28	29	30	
31							

listopad							2022
PN	WT	ŚR	CZ	PT	SO	N	
	1	2	3	4	5	6	
7	8	9	10	11	12	13	
14	15	16	17	18	19	20	
21	22	23	24	25	26	27	
28	29	30					

**SYTUACJA PRZY BRAMIE B
W DNIACH 28.10 - 02.11
(piątek - środa)**



TYMCZASOWA ORGANIZACJA RUCHU DROGOWEGO

ULICA ŻWIROWA W DNIACH 29.10 - 02.11.2021

- Wjazd w ulicę Żwirową od skrzyżowania z ulicą Kosynierów Gdyńskich i Roosevelta zostanie zamknięty dla ruchu kołowego:
 - w dniu **01.11 (wtorek) - w godz. 7⁰⁰ - 20⁰⁰**
 - dodatkowo w zależności od natężenia ruchu i zajętości parkingów przy ul. Żwirowej, zamknięcia wjazdu można spodziewać się **w dniach 29.10 (sobota) – 31.10 (poniedziałek)** – o zamknięciu ulicy będzie decydować Policja
- W okresie 29.10 – 01.11 ograniczany będzie również wyjazd z ul. Błotnej w ul. Żwirową.
- Wyjazd z ul. Owocowej, Zagłoby i Świerkowej w ul. Żwirową zamknięty zostanie w dniach 29.10 – 01.11 (zakaz nie będzie dotyczyć mieszkańców przyległych ulic)
- W celu zapewnienia płynności ruchu na całej długości ulicy Żwirowej obowiązywać będą zakazy zatrzymywania z informacją o odholowaniu.
- Przez cały okres dojazd do Cmentarza Komunalnego możliwy będzie drogą powiatową 1409F (ul. Lipową) od strony Chwałęcic.

TYMCZASOWA ORGANIZACJA RUCHU DROGOWEGO



ULICA ŻWIROWA W DNIACH 29.10 - 01.11.2021

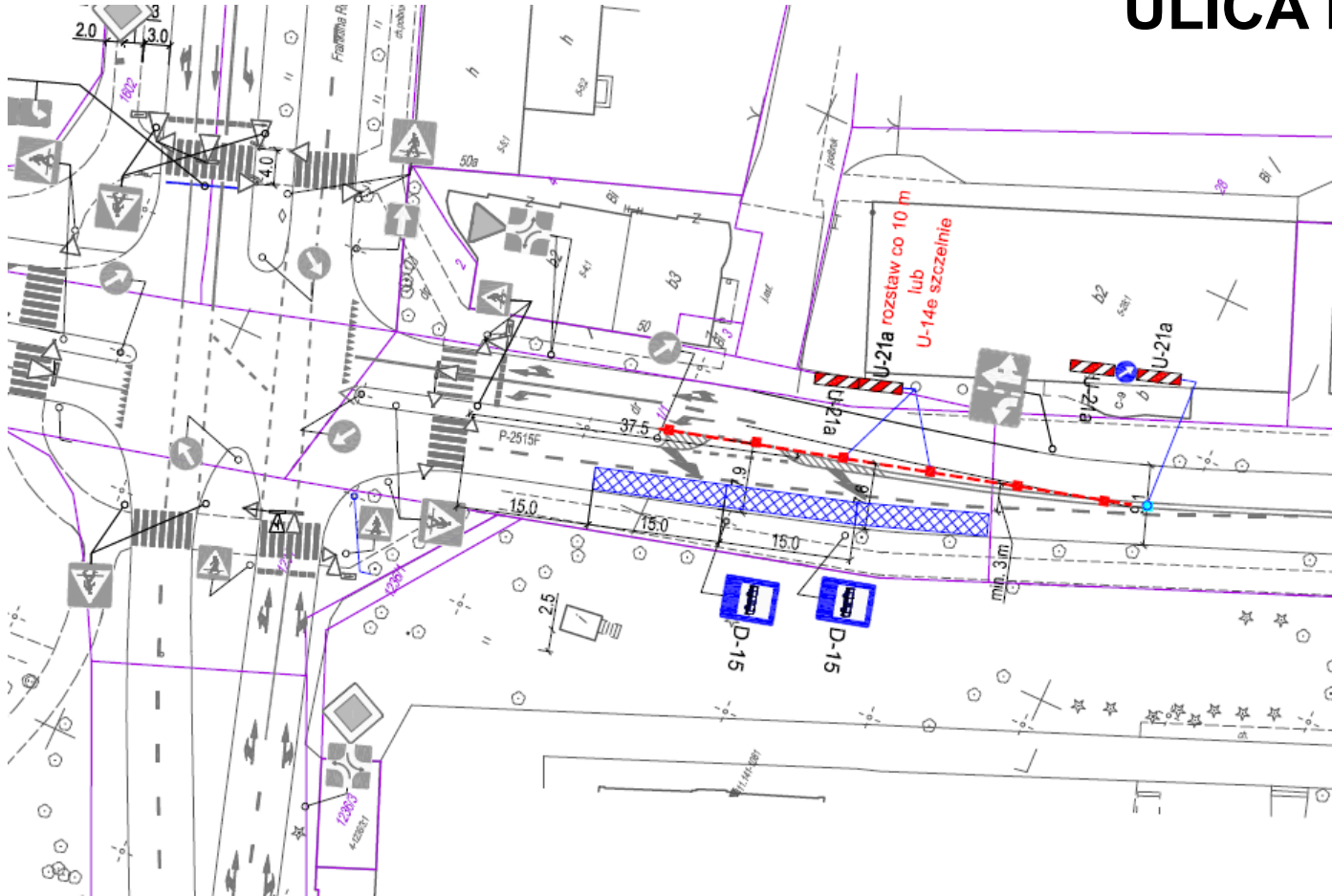
październik 2022

PN	WT	ŚR	CZ	PT	SO	N
					1	2
3	4	5	6	7	8	9
10	11	12	13	14	15	16
17	18	19	20	21	22	23
24	25	26	27	28	29	30
31						

listopad 2022

PN	WT	ŚR	CZ	PT	SO	N
	1	2	3	4	5	6
7	8	9	10	11	12	13
14	15	16	17	18	19	20
21	22	23	24	25	26	27
28	29	30				

ULICA KOSYNIERÓW GDYŃSKICH



- W dniach 29.10.2022 (sobota) – 1.11.2022 r. (wtorek) funkcjonować będzie przystanek autobusowy tymczasowy na prawym pasie ul. Kosynierów Gdyńskich bezpośrednio za skrzyżowaniem z ul. Słowiańską.

ULICA KOSYNIERÓW GDYŃSKICH

Przystanek na ul. Kosynierów Gdyńskich



WSZYSTKICH ŚWIĘTYCH 2022

PARKOWANIE W OKOLICACH

CMENTARZA KOMUNALNEGO




W DNIACH 28.10 - 01.11.2022

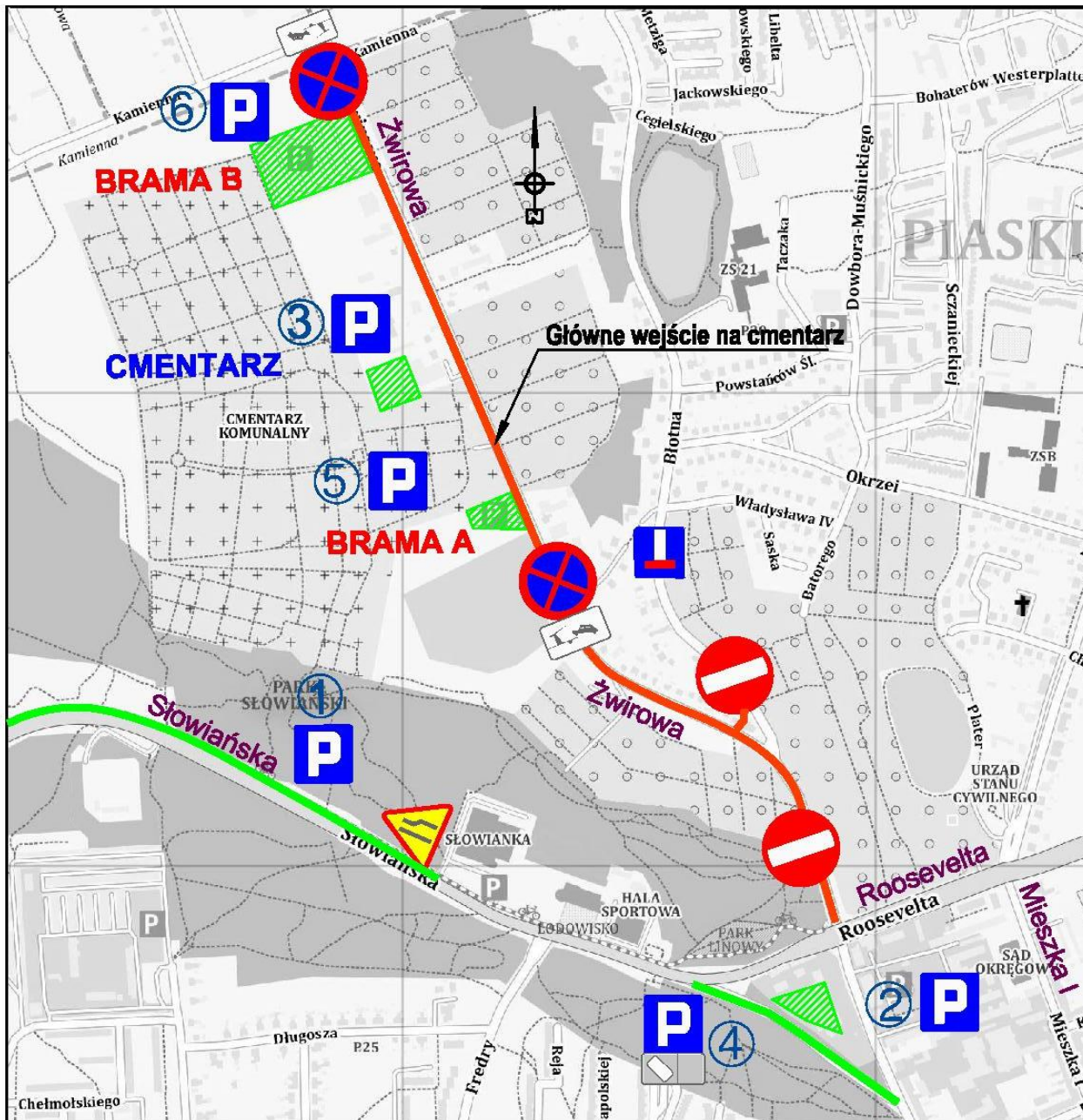
1. Ulica Słowiańska – prawy pas ruchu
2. Parking PWiK
3. Parking firmy Products
4. Ulica Słowiańska (stara jezdnia)
5. Parking przy cmentarzu brama A
6. Parking przy cmentarzu brama B

Uwaga!

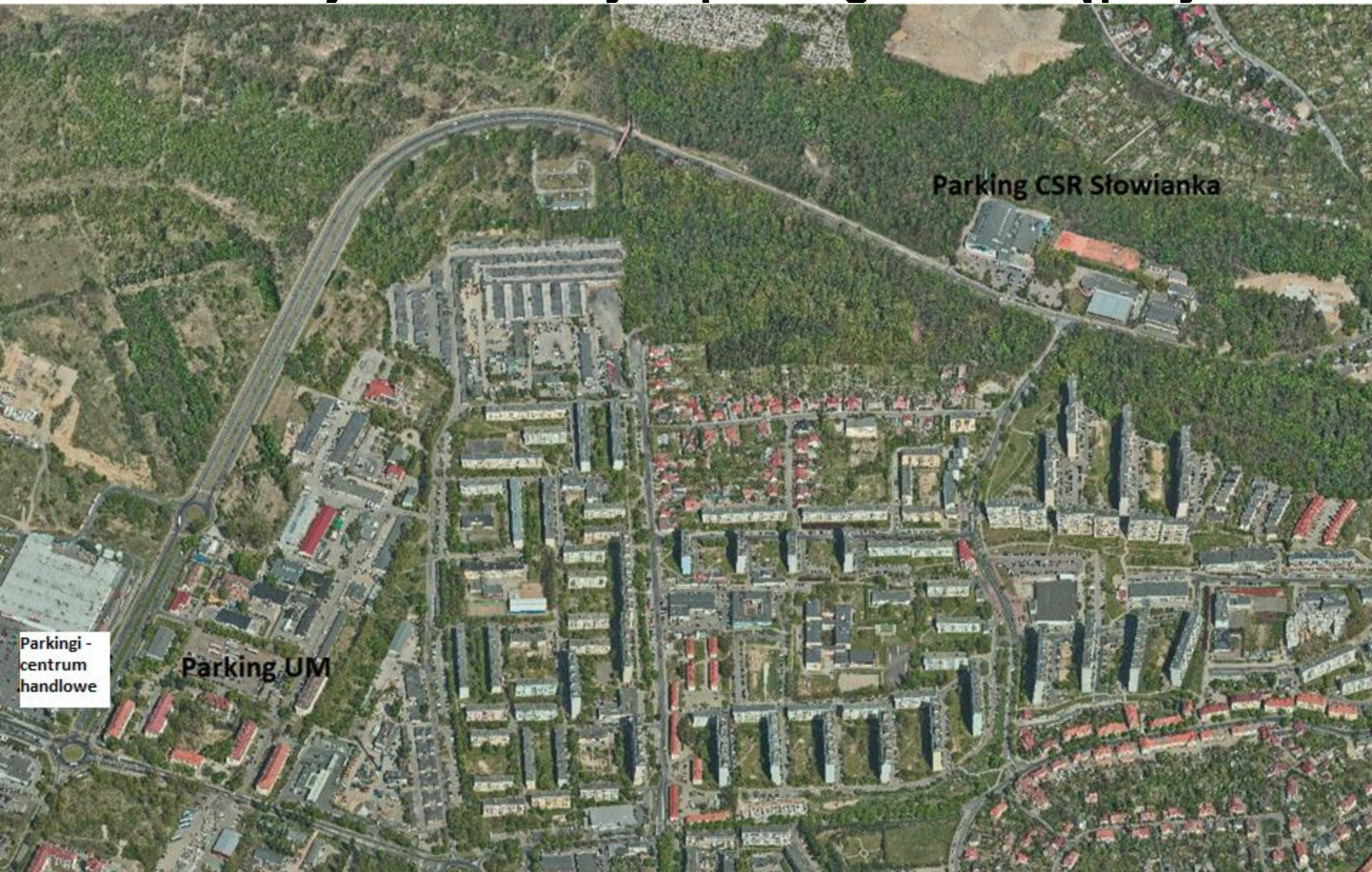
Nie będzie możliwości parkowania w Parku Słowiańskim na tzw. „Placu Cyrkowym”

LEGENDA:

-  ZAMKNIĘTY ODCINEK
-  WYZNACZONE PARKINGI
- 



Lokalizacja dodatkowych parkingów - zastępczych



Parking CSR Słowianka

Parking UM

Parkingi -
centrum
handlowe

ISTNIEJĄCE PARKINGI PRZY CMENTARZU KOMUNALNYM – BRAMA A



ISTNIEJĄCE PARKINGI PRZY CMENTARZU KOMUNALNYM – BRAMA B

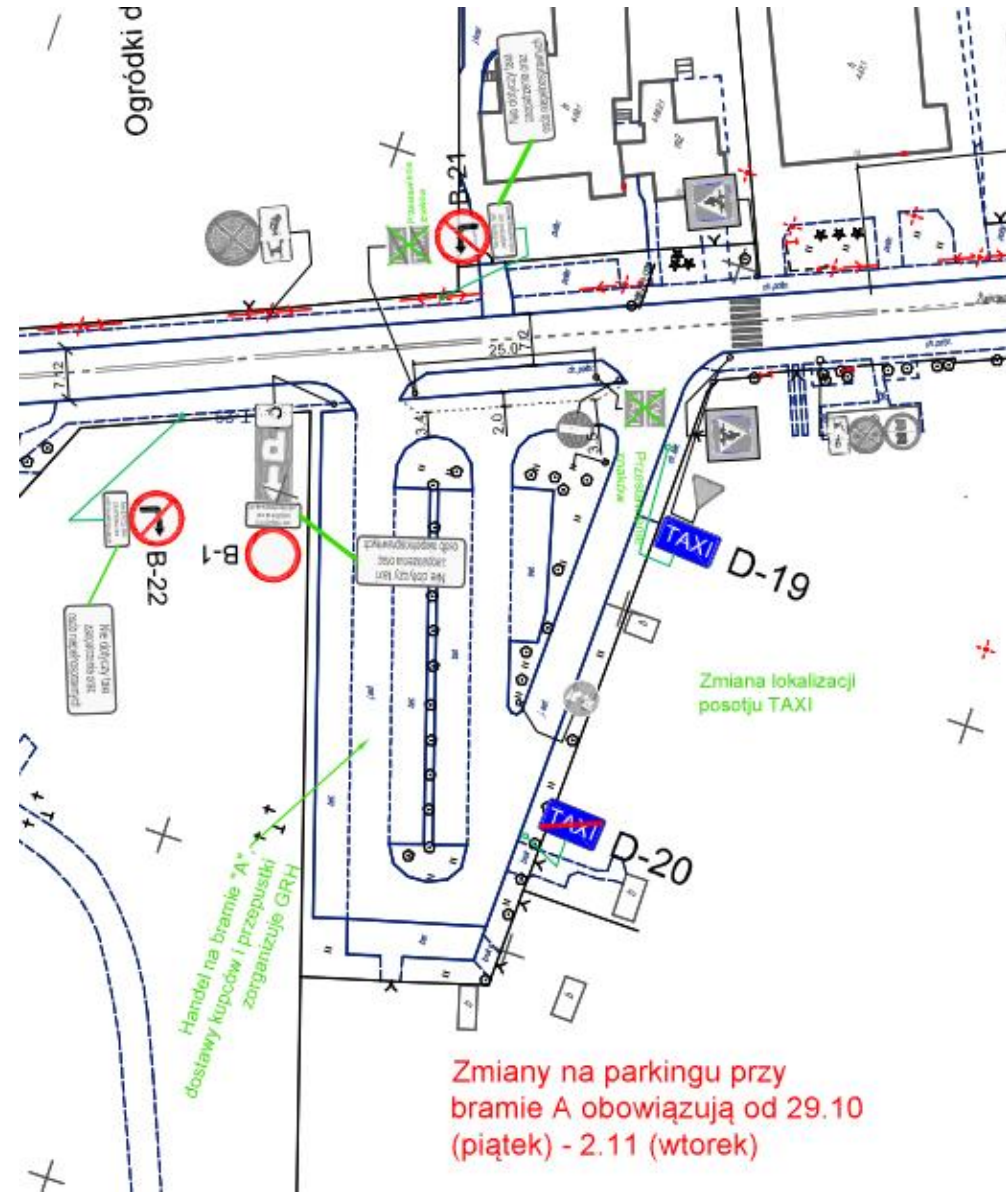


ISTNIEJĄCE PARKINGI PRZY CMENTARZU KOMUNALNYM

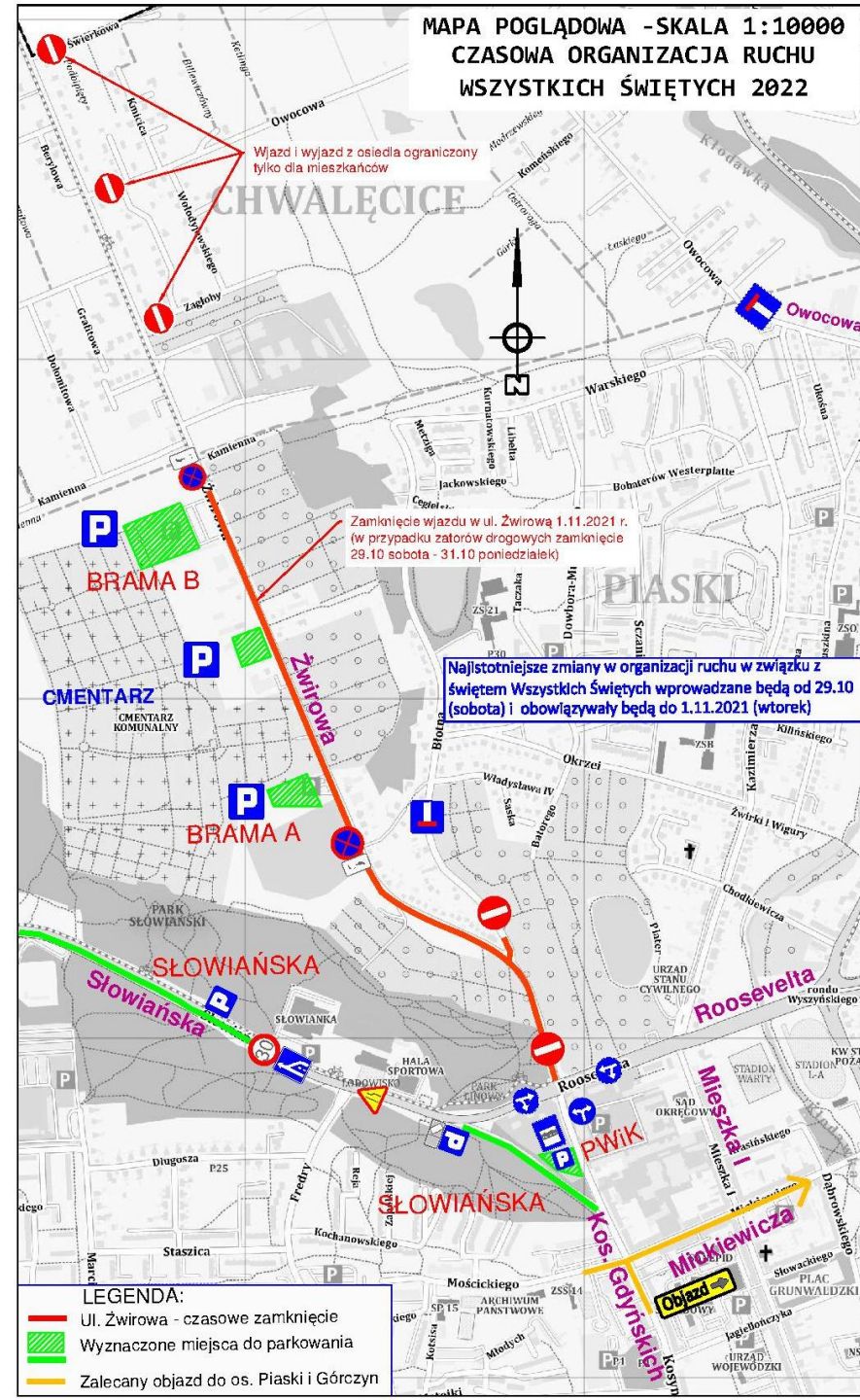
Parking przy bramie „A” przeznaczony będzie w dniach 29.10 (sobota) - 02.11 (środa) dla osób niepełnosprawnych, a część południowa parkingu wyznaczona zostaje dla postoju taksówek.

Natomiast parking przy bramie „B” dostępny będzie dla wszystkich mieszkańców za wyjątkiem pierwszego i ostatniego segmentu, który przeznaczony zostanie pod zorganizowanie handlu.

Dodatkowo należy pamiętać, że dojazd do parkingu przy bramie B możliwy będzie wyłącznie od strony Chwałęcic.



Zmiany na parkingu przy
bramie A obowiązują od 29.10
(piątek) - 2.11 (wtorek)



**DZIĘKUJĘ ZA
UWAGĘ !**