

GORZÓW

oferta

inwestycyjna

Charakterystyka:

Atrakcyjna lokalizacja w pobliżu strefy przemysłowej przy węźle S3 w zachodniej części miasta. Teren typu greenfield.

Teren składający się z kilkunastu działek o powierzchni od 0,8960 ha do 2,2214 ha.

MPZP:

ustalono przeznaczenie działek pod: usługi biurowe, usługi handlu o pow. sprzedaży do 2000 m², usługi transportowe, usługi magazynowania, usługi rzemiosła; pow. zabudowy: do 60% pow. biologicznie czynna: min. 15 %

Teren wyposażony w wodę, kanalizację sanitarną i deszczową oraz drogi wewnętrzne;

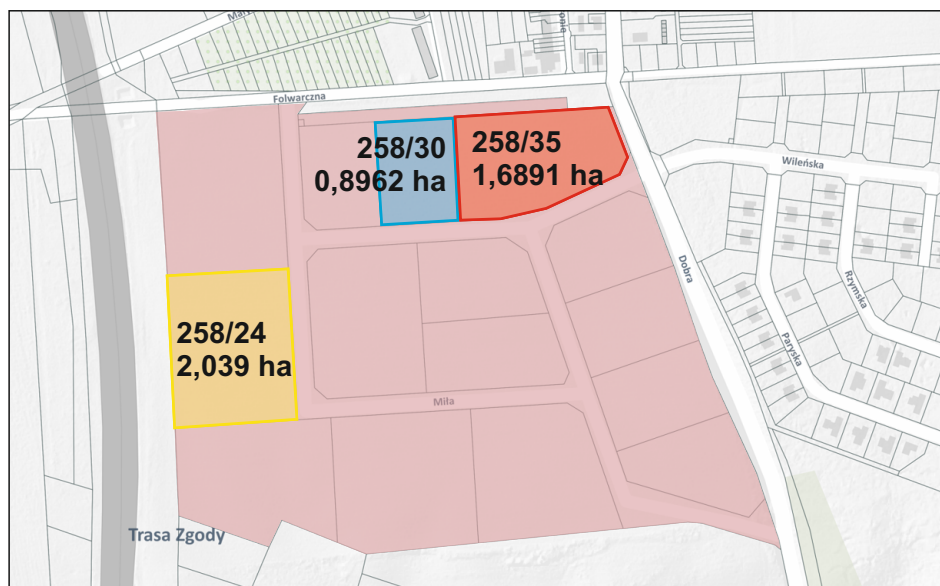
Sprzedż działek nastąpi w drodze przetargu ustnego ograniczonego do firm z sektora MŚP - w

rozumieniu ROZPORZĄDZENIA KOMISJI (UE) NR 651/2014 z dnia 17 czerwca 2014 r. uznające niektóre rodzaje pomocy za zgodne z rynkiem wewnętrznym w zastosowaniu art. 107 i 108 Traktatu), co następnie będzie weryfikowane przez Urząd Miasta

Sprzedż nieruchomości z jednoczesnym ustanowieniem odpłatnej służebności gruntowej na działce 258/17 zapewniającej dostęp do drogi publicznej ul. Dobrej - za wynagrodzeniem **51.660,00 zł brutto**; podlega zapłacie przed zawarciem umowy notarialnej.



Miła



Numer działki	Termin przetargu:	Cena wywoławcza (netto)
258/24	11.08.2022r.	2.200.000 PLN
258/30	-	1.650.000 PLN
258/32	-	3.050.000 PLN



Wydział Obsługi Inwestora i Biznesu
Urząd Miasta Gorzowa Wlkp.
ul. Myśluborska 34
66-400 Gorzów Wlkp.

T: +48 95 7355 830
+48 95 7355 894
M: +48 697 521 714
E: wob@um.gorzow.pl
I: www.inwestycje.gorzow.pl

