



Tekst łatwy do czytania

Przyjmowanie zgłoszeń  
**o zmianie danych ewidencji gruntów i budynków**

Zgłoszenie o **zmianie danych ewidencji gruntów i budynków** dokonujemy gdy:

- zmieniłaś/eś nazwisko, imię lub adres
- zmieniła się nazwa lub adres firmy
- wybudowałaś/eś lub rozbudowałaś/eś budynek
- dokonałaś/eś podziału działki rolnej lub nieruchomości rolnej
- ujawniasz lokale mieszkalne i niemieszkalne lub zmieniasz ich funkcje

### Potrzebne dokumenty:

#### 1. **Zgłoszenie** zmian danych ewidencji gruntów i budynków.

Jeśli chcesz pobrać druk zgłoszenia kliknij [TUTAJ](#).

Na zgłoszeniu wpisz swoje nazwisko i imię, adres do korespondencji, numer telefonu, numer działki, nazwę ulicy, na której zbudowałeś dom, a także dane dotyczące tego co jest zmieniane.

**UWAGA:** Nie zapomnij wpisać daty oraz się podpisać.

WZG-05-01  
Nazwa (Właściciel) \_\_\_\_\_  
Adres \_\_\_\_\_  
Działka \_\_\_\_\_  
Numer działki \_\_\_\_\_  
Numer ulicy \_\_\_\_\_  
Data zgłoszenia \_\_\_\_\_  
Data podpisania \_\_\_\_\_  
Data zgłoszenia i podpis \_\_\_\_\_

#### 2. Dodatkowo na zgłoszeniu wypisz dokumenty - **załączniki, które do niego dołączasz:**

- w przypadku **zmiany nazwiska** wynikającej np. z zawarcia związku małżeńskiego - kopię skróconego aktu małżeństwa;
- w przypadku **zmiany adresu zameldowania** lub **zmiany adresu pobytu stałego** - oświadczenie o aktualnym adresie zamieszkania;
- w przypadku **zmiany nawy lub adresu siedziby firmy** – aktualny wypis z KRS, REGON;
- w przypadku zabudowy działki **budynkiem jednorodzinny, budynkiem wielorodzinnym, przemysłowym, handlowym lub innym** – skontaktuj się z geodetą posiadającym odpowiednie uprawnienia, który sporządzi dla Ciebie niezbędne dokumenty:
  - a. wykaz zmian danych ewidencyjnych dotyczący działki,
  - c. wykaz zmian danych ewidencyjnych dotyczący budynku;
- w **przypadkach innych** niż zabudowa, jeśli na działce nastąpiła zmiana sposobu zagospodarowania – również skontaktuj się z geodetą posiadającym odpowiednie uprawnienia, który sporządzi dla Ciebie niezbędne dokumenty:
  - a. wykaz zmian danych ewidencyjnych dotyczący działki;

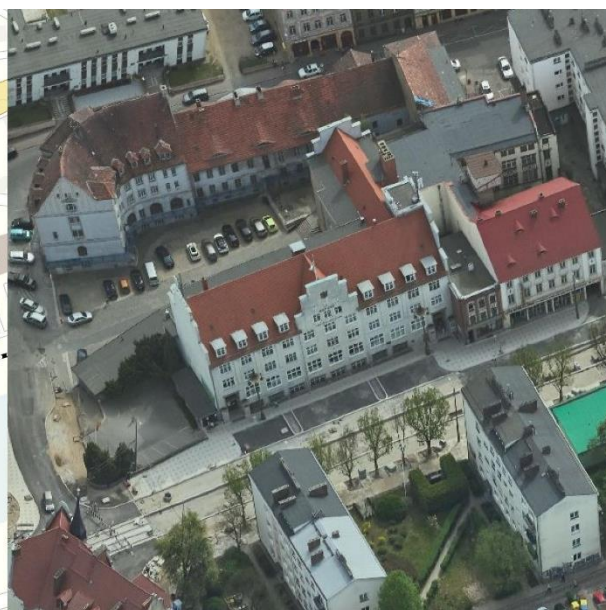
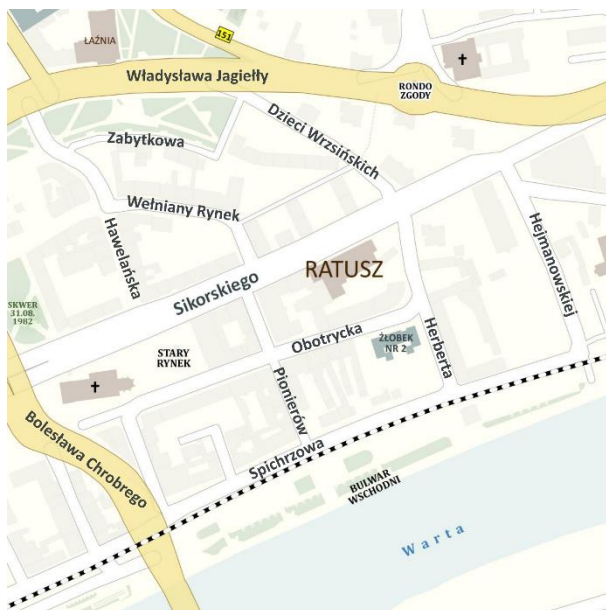
- w przypadku **podziału działki rolnej** (niepodlegającej podziałowi w trybie ustawy o gospodarce nieruchomościami):
  - a. zaświadczenie Wydziału Urbanistyki i Architektury Urzędu Miasta, stwierdzające że:
    - działka przewidziana jest w planie na cele rolne, lub
    - dla działki brak jest planu miejscowego i nie ma obowiązku sporządzenia takiego planu, lub
    - nie została wydana dla niej decyzja o warunkach zabudowy i zagospodarowania terenu

*W tej sprawie skontaktuj się z Wydziałem Urbanistyki i Architektury – numer telefon 957355658*
  - b. aktualny wypis z księgi wieczystej lub protokół badania księgi wieczystej, oraz sporządzone przez geodetę uprawnionego;
  - c. wykaz zmian danych ewidencyjnych dotyczący działki,
  - d. wykaz zmian danych ewidencyjnych dotyczący budynków;
- w przypadku **ujawnienia lokali** – zaświadczenie o samodzielności lokali.

**Wymienione powyżej dokumenty, które dotyczą Twojej sprawy należy dołączyć do zgłoszenia.**

**Wypełnione zgłoszenie wraz z załącznikami możesz złożyć:**

- osobiście w kancelarii Urzędu Miasta przy ul. Sikorskiego 4 (parter)



- wysyłając pocztą na adres:

Urząd Miasta Gorzowa Wielkopolskiego  
Wydział Geodezji i Katastru  
Ul. Sikorskiego 4  
66-400 Gorzów Wielkopolski

- poprzez platformę ePUAP

**UWAGA:** Wysyłając zgłoszenie elektronicznie musisz go podpisać kwalifikowanym podpisem elektronicznym lub podpisem zaufanym, a załączniki muszą zostać podpisane kwalifikowanym podpisem elektronicznym lub pieczęcią elektroniczną przez organy wydające dany dokument.



---

Pracownik Urzędu Miasta zajmie się Twoją sprawą w najszybszym możliwym terminie.



---

Złożenie zgłoszenia wraz z załącznikami jest **bezpłatne**.



---

W razie potrzeby skontaktuj się telefonicznie z pracownikiem Urzędu Miasta:  
numer telefonu - 957355633.