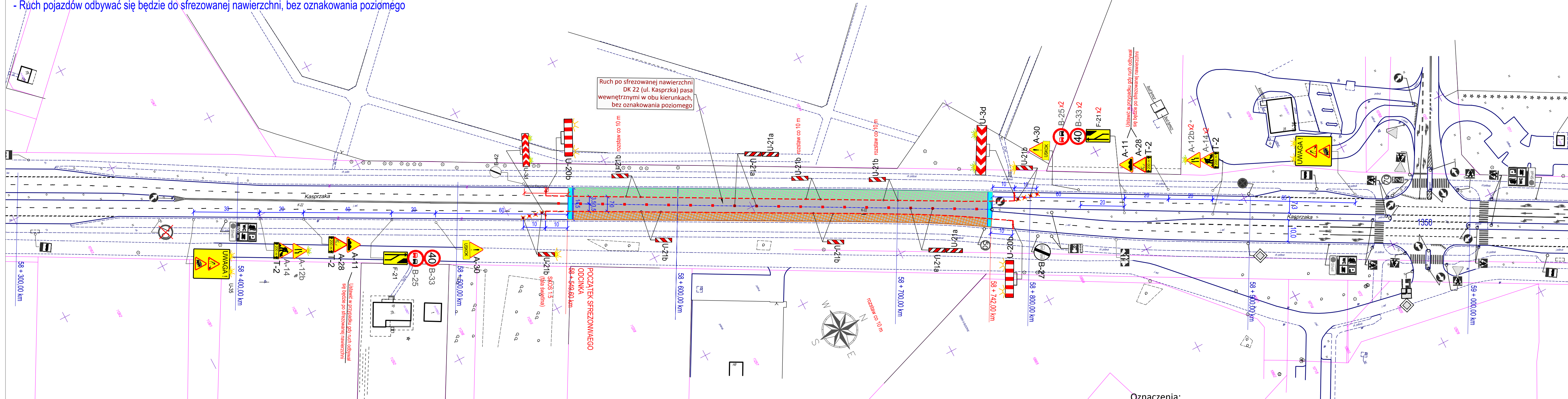


ETAP 3

- Długość odcinka z utrudnieniem: 192,4m (od 58+549,6 - 58+742,0)
- Szerokość jezdni do ruchu: 3,5m w każdym kierunku (ruch po wewnętrznych - lewych pasach w każdym kierunku)
- Ruch pojazdów odbywać się będzie do sfrezowanej nawierzchni, bez oznakowania poziomego



Ruch po sfrezowanej nawierzchni DK 22 (ul. Kasprzaka) pasa wewnętrznymi w obu kierunkach, bez oznakowania poziomego

Oznaczenia:

- A-14 Projektowane znaki pionowe
- U-20b Projektowane urządzenia bezpieczeństwa ruchu drogowego
- Istniejące znaki pionowe
- Istniejące oznakowanie poziome
- Istniejące znaki pionowe do przestawienia
- Zakres prowadzenia robót - etap 3a
- Zakres prowadzenia robót - etap 3b
- Zakres inwestycji
- Istniejące znaki pionowe do demontażu

Biurowo drogowe OSADA Dominik Broda ul. Dolna 4 66-400 Gorzów Wlkp.		tel. 695 570 993 d_broda@o2.pl
Czasowa organizacja ruchu drogowego	Skala 1: 1000	Rys. nr
Treść:	Plan sytuacyjny - etap 3 (układanie nawierzchni pasy zewnętrzne)	3
Obiekt:	Czasowa organizacja ruchu drogowego na czas remontu odcinka drogi krajowej nr 22 - ulicy Kasprzaka w Gorzowie Wlkp. od km 58+549,6 - 58+742,0	
Autorzy opracowania		Podpis
Opracował	inż. Dominik Broda	
Projektował	inż. Dominik Broda	
	Nr upr.	Data
		07.2025